

# NABÍDKA

## EKOLOGICKÉ VÝUKOVÉ PROGRAMY PRO I. STUPEŇ ZÁKLADNÍCH ŠKOL



objednávky: [ekovychova@ekodomov.cz](mailto:ekovychova@ekodomov.cz)

### Jaké programy nabízíme?

Ekodomov je certifikovaným poskytovatelem environmentální výchovy a nabízí ekologické výukové programy (EVP) určené pro žáky z II. stupně základních škol, I. stupně základních škol a děti z mateřských škol. Zpravidla je realizujeme v Praze a okolí, po domluvě se ale rádi vydáváme i do vzdálenějších míst, kde většinou pomáháme s vytvářením náplně projektových dnů.

### O přírodě učíme nejraději v přírodě

Víte, že se s půdou dají dělat **pokusy**? Chcete se naučit **kompostovat** neboli vyrábět hlínu? Toužíte se pustit do **zahradničení** a nevíte, jak na to? Zajímá vás, jak kompostovat pomocí **žížal** ve vermikompostéru? Potřebujete zjistit všechno o **vodě**? Víte, jak se **kroužkují ptáci**? Tušíte, kolik profesí mají **včely** a jakými superschopnostmi disponují **čmeláci**? Odpovědi na tyhle a další otázky přinášejí naše programy 1. stupně základních škol!

V sérii **průzkumnických programů** používáme metody přírodní pedagogiky a badatelského učení. Během čtyř ročních období s vámi prozkoumáme proměny městské divočiny kolem vaší školy. Společně objevíme malá i velká tajemství přírody, která máte na dosah! **Jaro, léto, podzim, zima**. V průběhu školního roku vyrazíme čtyřikrát ven, abychom zjistili, co nového se ve vaší přírodní lokalitě od poslední přihodilo.

Zdroje obrázků: Ekodomov, Pixabay, Canva



Tento projekt je financován Evropskou unií v rámci Národního plánu obnovy. Projekt je realizován s finanční podporou hlavního města Prahy.



## Barevný podzim

Na podzim nás zaujmou zejména stromy a jejich barevné listí padající na zem či naopak stálezelené jehličí. Všude se to hemží i různými plody a semeny, na které se podíváme pěkně zblízka. Naopak z dálky můžeme sledovat ptáky. Někteří sice odlétají do teplejších krajín, ale spousta jich tu zůstává.

Období pro realizaci: **září - listopad**

Délka programu: **4 vyuč. hod.**

Cena: **190 - 220 Kč/žák\***

Věková skupina: **1.-5. třída**



## Cítíme jaro!

Příroda se probouzí z období klidu! Prozkoumáme, jaké posly jara najdeme právě dnes a právě u vás. Budeme vyhlížet pupeny na stromech, zahrajeme si hru, která nám ukáže kolik budoucích žab dokáže překonat přirozené i člověkem vytvořené překážky. Tenhle program je bomba a na konci si jednu mírovou, semínkovou odnesou i žáci.

Období pro realizaci: **březen - duben**

Délka programu: **4 vyuč. hod.**

Cena: **190 - 220 Kč/žák\***

Věková skupina: **1.-5. třída**



## Doteky léta

Zatímco se děti těší na prázdniny, v přírodě nastává mazel! Růst, kvetení i plazení jsou v plném proudu a všude to bzučí a cvrliká! Společně prozkoumáme fascinující soužití rostlin a hmyzu a podíváme se, co jak s čím souvisí. Také se zamyslíme nad soužitím přírody a člověka. Jak ji ničí a čím jí pomáhá?

Období pro realizaci: **květen - červen**

Délka programu: **4 vyuč. hod.**

Cena: **190 - 220 Kč/žák\***

Věková skupina: **1.-5. třída**

- Podporujeme zvýšení dosahu environmentálního vzdělávání na vaší škole vytvořením **dlouhodobější spolupráce** s jednou skupinou žáků, případně s více třídami na jedné škole. Proto **cenově zvýhodňujeme realizaci více programů** pro jednu třídu v průběhu jednoho školního roku či jednoho dne.





## Zimní ztišení

"V zimě příroda spí a nic tam nevidíme." Společně se přesvědčíme, že to není tak úplně pravda. Příroda sice v zimě odpočívá, slunce příliš nesvítí a rostliny nekvetou, ale holé stromy mohou odkrýt v létě nevidané a případná sněhová pokrývka nám může taky leccos naznačit...

Období pro realizaci: **prosinec - únor**

Délka programu: **4 vyuč. hod.**

Cena: **190 - 220 Kč/žák\***

Věková skupina: **1.-5. třída**



## Ptačí průzkumníci

Během terénního programu se společně s ornitologem podíváme zblízka na ptačí obyvatele, kteří žijí v nejbližší městské zeleni kolem vaší školy a budeme součástí praktické ukázky kroužkování. Uděláme si průzkum keřů, které poskytují potravu ptactvu v zimě. Aplikujeme prvky místně zakotveného učení.

Období pro realizaci: **září-říjen, duben-květen**

Délka programu: **3,5 vyuč. hod.**

Cena: **165 - 175 Kč/žák\***

Věková skupina: **1.-5. třída**



## Bioodpad proměň v poklad!

Víte, jak funguje vermikompostér? Je to malá žížalí farma, kterou můžete mít přímo ve třídě! Během programu ji spolu s dětmi prozkoumáme, abyste na vlastní oči viděli, jak žížalky vytříděný bioodpad kompostují. Dozvíte se, jak jim vytvořit ideální životní podmínky. Součástí programu je zápůjčka funkčního vermikompostéru

Období pro realizaci: **celoročně**

Délka programu: **3 vyuč. hod.**

Cena: **155 Kč/žák\***

Věková skupina: **1.-5. třída**

- Minimální **cena** za program je počítána na **18 dětí**. V případě, že se výukový program koná mimo území hl. m Prahy, účtujeme k ceně programu poplatek za dopravu.



## Čtverečková zahrádka

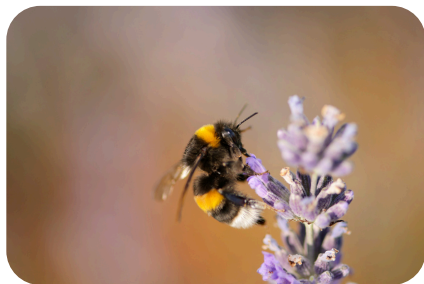
Pojďme zasadit semínka společné práce a společně sledovat, jak rostou až ke sklizni. Představíme si systém pěstování formou Čtverečkové zahrádky a plodiny pro pěstování během "rostlinné seznamky". Společně vytvoříme třídní osevní plán záhonku tak, abychom během příštího setkání mohli už začít sít a sázet.

Období pro realizaci: **březen - květen**

Délka programu: **3 vyuč. hod.**

Cena: **Program realizujeme v rámci Rosteme na zahradě**

Věková skupina: **1.-5. třída**



## Čmeláci super schopnosti

Na louce je nepřehlédneme. Ale jak to vypadá v jejich hnízdě? Jak přečkají zimu? A proč je třeba je chránit a podporovat? Zblízka se podíváme na bohatství tvarů, barev a superschopností v čmeláčí říši. Zahrajem si simulační hru a uvidíme, jaké opylovatele příroda potřebuje.

Období pro realizaci: **duben-červen**

Délka programu: **3,5 vyuč. hod.**

Cena: **155 - 175 Kč/žák\***

Věková skupina: **2.-5. třída**



## Hlína stojí za prozkoumání

Představíme dětem půdu jako zajímavý a pro ně možná málo známý přírodní materiál, který stojí za prozkoumání. Zjistíme, jak vzácný a starobilý poklad máme pod nohama. K jejímu objevování použijeme téměř všechny naše smysly. Nechybí ani seznámení s půdními živočichy a jejich způsobem života.

Období pro realizaci: **celoročně**

Délka programu: **3 vyuč. hod.**

Cena: **135 - 155 Kč/žák\***

Věková skupina: **2.-5. třída**

- Podporujeme zvýšení dosahu environmentálního vzdělávání na vaší škole vytvořením **dlouhodobější spolupráce** s jednou skupinou žáků, případně s více třídami na jedné škole. Proto **cenově zvýhodňujeme realizaci více programů** pro jednu třídu v průběhu jednoho školního roku či jednoho dne.



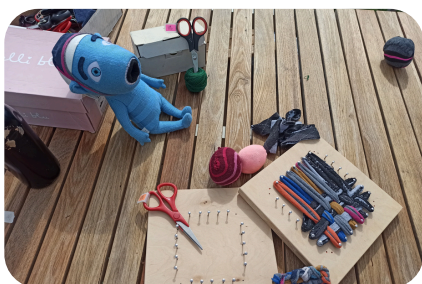


## Kam dopadne odpad

Plasty patří do žlutého kontejneru, papír do popelnice modré! Ale jak rozeznat kov od stříbného plastu a kam s obalem kombinovaným? A jaké se nabízejí možnosti osudu námi pečlivě vytríděného odpadu? Lze jej ještě použít znovu, využít alespoň materiál či jako palivo? A nešlo by to ještě jinak? Co takhle vzniku odpadu předcházet?

Období pro realizaci: **celoročně**  
Délka programu: **2 vyuč. hod.**

Cena: **100 - 120 Kč/žák\***  
Věková skupina: **1.-5. třída**



## Kam dopadne odpad + upcylační dílna

Jaké se nabízejí možnosti osudu námi pečlivě vytríděného odpadu? Lze jej ještě použít znovu, využít alespoň materiál či jako palivo? A nešlo by to ještě jinak? Co takhle vzniku odpadu předcházet? Program rozšířený o upcylační dílnu, kdy dáme nový smysl dřevým, lichým a nechtěným ponožkám.

Období pro realizaci: **celoročně**  
Délka programu: **3 vyuč. hod.**

Cena: **135 - 155 Kč/žák\***  
Věková skupina: **1.-5. třída**



## Kde je kompost, tam to žije

Věděli jste, že existuje živá a neživá půda? Nás bude zajímat živá složka půdy, kterou v rámci programu zevrubně prozkoumáme. Víte, co je to kompost a k čemu je dobrý? Kde se v něm vzala hlína? Kdo v kompostu žije a jak vypadá? Pojďme společně najít odpovědi na tyto otázky!

Období pro realizaci: **celoročně**  
Délka programu: **2 vyuč. hod.**

Cena: **100-120 Kč/žák\***  
Věková skupina: **1.-5. třída**

- Minimální **cena** za program je počítána na **18 dětí**. V případě, že se výukový program koná mimo území hl. m Prahy, účtujeme k ceně programu poplatek za dopravu.

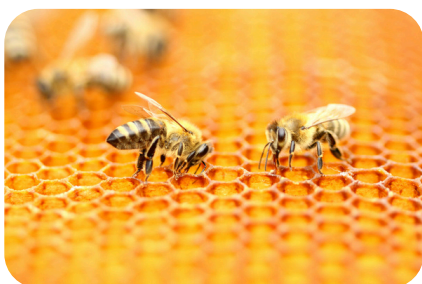


## Není voda jako voda

Většinou nic není takové, jaké se to na první pohled jeví. Podobně je na tom i voda. Je ta čistá voda čistá doopravdy? A je jí moc, nebo málo? Společně se podíváme, jak je to se spotřebou vody v domácnosti a jak můžeme přispět k jejímu snížení. Také si zkusíme, jak náročné je znečištěnou vodu vyčistit.

Období pro realizaci: **celoročně**  
Délka programu: **2 vyuč. hod.**

Cena: **100 - 120 Kč/žák\***  
Věková skupina: **2.-5. třída**



## Pilné včely

Nechte se pozvat do domova fascinujícího sociálního hmyzu, kterými včely rozhodně jsou! Děti se během programu seznámí s vývojem včely od vajíčka k dospělci, dozví se, jak se včely chovaly kdysi i jak se chovají dnes. Také si na včely zahrají. Součástí je i ochutnávka více druhů medu a tvoření z voňavého včelího vosku.

Období pro realizaci: **celoročně**  
Délka programu: **2 vyuč. hod.**

Cena: **100 - 120 Kč/žák\***  
Věková skupina: **1.-5. třída**



## Programy v angličtině

Vybrané výukové programy jsme schopni vést i v anglickém jazyce.

- Podporujeme zvýšení dosahu environmentálního vzdělávání na vaší škole vytvořením **dlouhodobější spolupráce** s jednou skupinou žáků, případně s více třídami na jedné škole. Proto **cenově zvýhodňujeme realizaci více programů** pro jednu třídu v průběhu jednoho školního roku či jednoho dne.



## Po stopách slavíka

Víte, kde slavík tráví zimu? Jaká dobrodružství zažívá během přeletu do Afriky a zpět? A kde si vlastně staví hnízda? Pojdte se společně s námi vydat na plavbu horkovzdušným balónem, proletět přes poušť, překonat moře, vzdušné víry, zachránit slavíka ze spárů čizbáře a nalézt cestu domů.

**Aktivity:**

- poznávání ptáčků podle zpěvu
- nakrm své ptačí mládě

- příkrmování ptáčku v zimě
- úskalí a výzvy ptačí migrace

Délka divadla: **45-60 minut**  
Navazující aktivity: **45 - 60 min**  
Cena: **6 100 Kč\***



## Vivat kompostela

Příběh o sněženém jablíčku - jádřinci Rubínovi, kterému se nelíbí, že byl vyhozen do koše a měl by skončit na skládce či ve spalovně. Děti se stanou součástí představení a pomohou panu popeláři s návratem jádřince Rubína zpátky k mamince - jabloni. Následuje živý přenos z kompostu v podobě žížalí TV a další aktivity pro děti.

**Aktivity:**

- žížalí televize
- hmatové pytlíčky

- hravé třídění
- koloběh živin

Délka divadla: **45-60 minut**  
Navazující aktivity: **45 - 60 min**  
Cena: **6 100 Kč\***



## Ze života včel

Pojďte nahlédnout do včelího království a ukázat dětem, jaký jsou včely obdivuhodný hmyz! Děti se stanou součástí představení a zahrají si různé role včelek v úle. V úle je potřeba pravidelně uklízet a včelí miminka mají stále hlad. Také je potřeba hlídat ideální teplotu či česno před nežádoucími návštěvníky.

**Aktivity:**

- na návštěvě u včelaře
- hra na včelky čističky

- výroba svíčky
- ochutnávka medu

Délka divadla: **45-60 minut**  
Navazující aktivity: **45 - 60 min**  
Cena: **6 100 Kč\***

- V ceně divadla je zahrnuta doprava do 25km od EKODOMOVA. V případě, že se divadlo koná dále, je třeba počítat cestovné 12 Kč/km.



# NABÍDKA PROGRAMŮ

PROJEKT ROSTEME NA ZAHRADĚ 2024/2025

Rosteme na  
zahradě

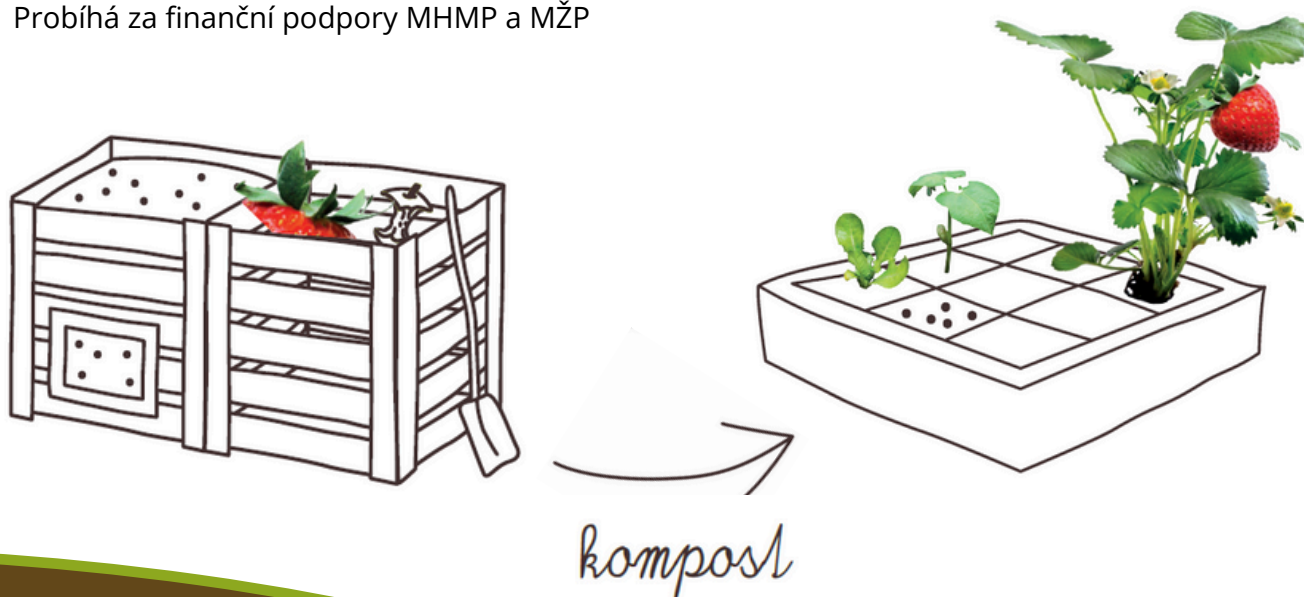
## Projekt Rosteme na zahradě

Zaujala vás nabídka environmentálně vzdělávacích programů, ale chtěli byste se se svou školou zapojit do projektu, v rámci kterého můžete ve vaší škole něco vytvořit nebo změnit? Chtěli byste ve škole začít pěstovat nebo kompostovat, ale nevíte jak na to?

Pojďte s námi navázat dlouhodobou spolupráci a v rámci školního roku iniciovat ve škole změnu, která pomůže naší planetě. Zapojte se do participativního projektu Rosteme na zahradě a naučte se využívat nástroje Carbon collect a Mitigační kalkulačka.

### O projektu:

- Cílí na mateřské, základní i střední školy
- Vzdělává žáky i personál škol
- Rozvíjí porozumění ekologickým jevům a zákonitostem
- Probíhá přímo u vás ve škole, takže nikam nemusíte jezdit
- Rozvíjí klíčové kompetence žáků definované v rámci R
- Probíhá za finanční podpory MHMP a MŽP



### Objednávky:

[rostemenazhrade@ekodomov.cz](mailto:rostemenazhrade@ekodomov.cz)

Podporujeme zvýšení dosahu environmentálního vzdělávání na vaší škole vytvořením dlouhodobější spolupráce s jednou skupinou žáků, případně s více třídami na jedné škole.



Tento projekt je financován Evropskou unií v rámci Národního plánu obnovy. Projekt je realizován s finanční podporou hlavního města Prahy.

## Kompostování



**CENA: 2000 - 6000 Kč (dle množství zakoupených pomůcek)  
+ 1800 Kč (Kam dopadne odpad/ 1 třídu), + 2790 Kč (Bioodpad proměň v poklad/ 1 třídu)  
PRO KOHO:** zapojí se alespoň 3 pracovníci školy a 2 třídy žáků na oba programy EVP

### CO VÁM PROGRAM PŘINESE

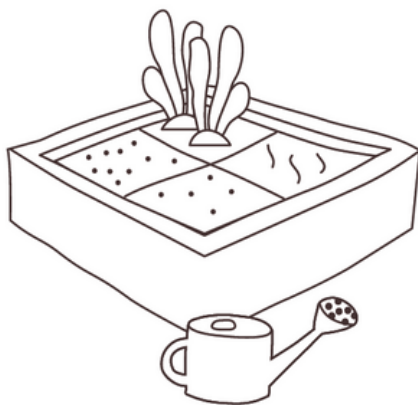
- Představíme vám různé způsoby kompostování
- Pomůžeme vám zavést změnu nakládání s bioodpadem, která je dlouhodobá a udržitelná
- Prohloubíme dovednosti žáků a jejich klíčové kompetence definované v RVP ZV, zahrneme průřezová témata: Osobnostní a sociální výchova a Environmentální výchova
- Zapůjčíme vermikompostér do vaší školy a vyzkoušíte si kompostování přímo ve třídě
- Získáte od nás informační materiály a pomůcky pro kompostování
- Zjistíte kolik uhlíku můžete kompostováním uložit v půdě (takže se neuvolní do atmosféry)
- Můžete ušetřit peníze kompostováním (tím, že snížíte množství směsného odpadu)

### CO NÁS ČEKÁ

- Vstupní dotazník a úvodní konzultace (60 min)
- Tvorba časového harmonogramu projektu na míru vaší škole (60 min)
- Výukový programy Kam dopadne odpad pro žáky, absolvují min. 2 třídy (90 min), tento program EVP se platí samostatně, dle počtu objednaných tříd
- Seminář Kompostování pro personál (90 min)
- Výukový programy Bioodpad proměň v poklad pro žáky a následné zapůjčení Vermikompostéru do školy, absolvují min. 2 třídy (135 min), tento program EVP se platí samostatně, dle počtu objednaných tříd
- Výběr vhodného způsobu kompostování pro vaší školu (60-120 min, dle potřeby)
- Zakládání vybraného kompostéru ve škole s žáky/ příp. uspořádání školní osvětové akce o kompostování (60 -120 min)
- Konzultační podpora kompostování pro personál a žáky v průběhu celého roku (120-240 min, dle potřeby)

- V případě, že se výukový program koná mimo území hl. m Prahy, účtujeme k ceně programu poplatek za dopravu

## Pěstování formou Čtverečkové zahrádky



**CENA: 2000 - 5500 Kč (dle množství zakoupených pomůcek)  
+ 2790 Kč (Čtverečková zahrádka/ 1 třídu)**

**PRO KOHO:** zapojí se alespoň 3 pracovníci školy a 2 třídy žáků na program EVP

### CO VÁM PROGRAM PŘINESE

- Naučíme vás s žáky pěstovat formou Čtverečkové zahrádky a zjistíte, že pěstovat lze i na malé ploše a není to náročné.
- Navrhne společně plodiny se sklízí ještě před prázdninami
- Společné plánování a péče o třídní záhon vede k rozvoji klíčových kompetencí k řešení problému, komunikačních, sociálních, pracovních a občanských definovaných v RVP ZV, zahrneme průřezová témata: Osobnostní a sociální výchova a Environmentální výchova
- Získáte od nás metodiky a pomůcky pro pěstování
- Zjistíte kolik uhlíku můžete díky pěstování ukládat v rostlinách a půdě (a tím se neuvolní do atmosféry)
- Budete mít všechny potřebné dovednosti a materiály pro pěstování v dalších letech

### CO NÁS ČEKÁ

- Vstupní dotazník a úvodní konzultace (60 min)
- Tvorba časového harmonogramu projektu na míru vaší škole (60 min)
- Seminář Čtverečkové zahrádky pro personál (90 min)
- Příprava záhonů s žáky (90 min)
- Výukový program Čtverečková zahrádka a tvorba osevňovacího plánu s žáky, absolvují min. 2 třídy (135 min), tento program EVP se platí samostatně, dle počtu objednaných tříd
- Na jaře sázení rostlin a setí semínek s žáky (90 min)
- Konzultační podpora pro Čtverečkovou zahrádku pro personál a žáky v průběhu celého roku (120-240 min, dle potřeby)

- V případě, že se výukový program koná mimo území hl. m Prahy, účtujeme k ceně programu poplatek za dopravu